

II Curso de Infecciones de Transmisión Sexual *ITS*



Determinantes multinivel y nuevos fenómenos conductuales en la transmisión de ITS

Hernán S. Perea

Médico especialista en epidemiología

hperea@igtp.cat

Contexto mediático



redacción médica

Portada > Secciones > MINISTERIO DE SANIDAD

Sanidad alerta del "preocupante aumento de casos de ITS en E

El el Informe de Vigilancia Epidemiológica de 2024 se notificaron 41.

po

EL ESPAÑOL

El alarmante aumento de las infecciones de transmisión sexual en mayores: la gonorrea crece un 188% en sólo 4 años

- La escasa percepción del riesgo, el aumento de separaciones y la poca concienciación médica influye en este nuevo fenómeno.
- **Más información** : Las ITS, desbocadas en España: la gonorrea aumenta un 42,6%, la sífilis un 24,1% y la clamidia crece un 20,7%

Diario de Burgos



17°

Susíbete

BURGOS PROVINCIA REGIÓN ESPAÑA MUNDO DEPORTES OPINIÓN PUNTO Y APARTE GALERÍAS PODCAST

SOCIEDAD

La presencia de ITS sufre un "preocupante aumento" en Europa

Europa Press - jueves, 7 de marzo de 2024

Los casos de gonorrea subieron un 48%, de sífilis un 34% y de clamidia un 16% de 2021 a 2022

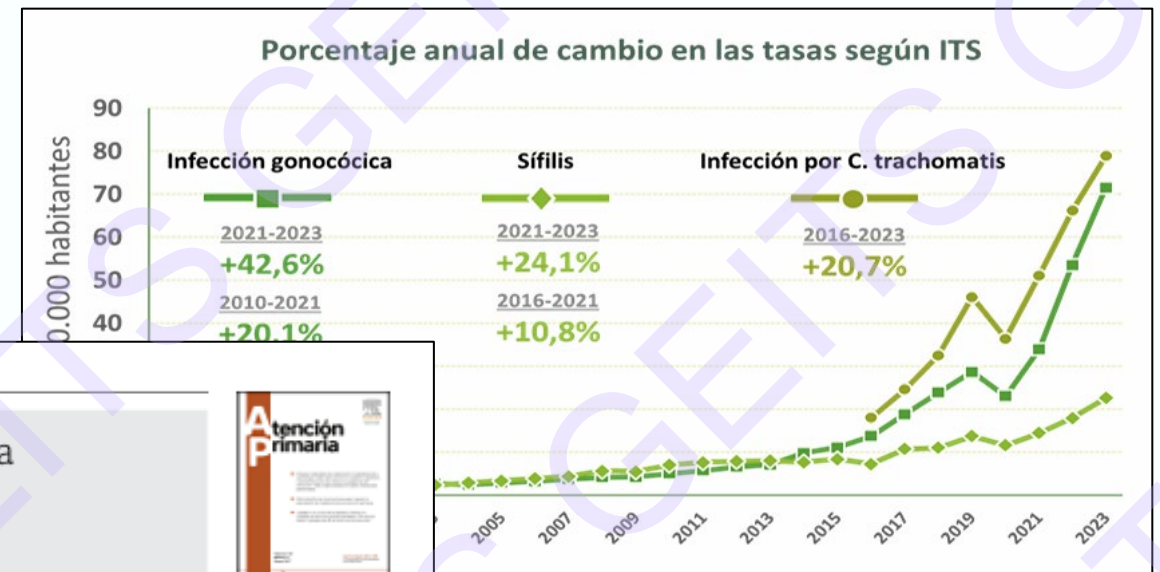
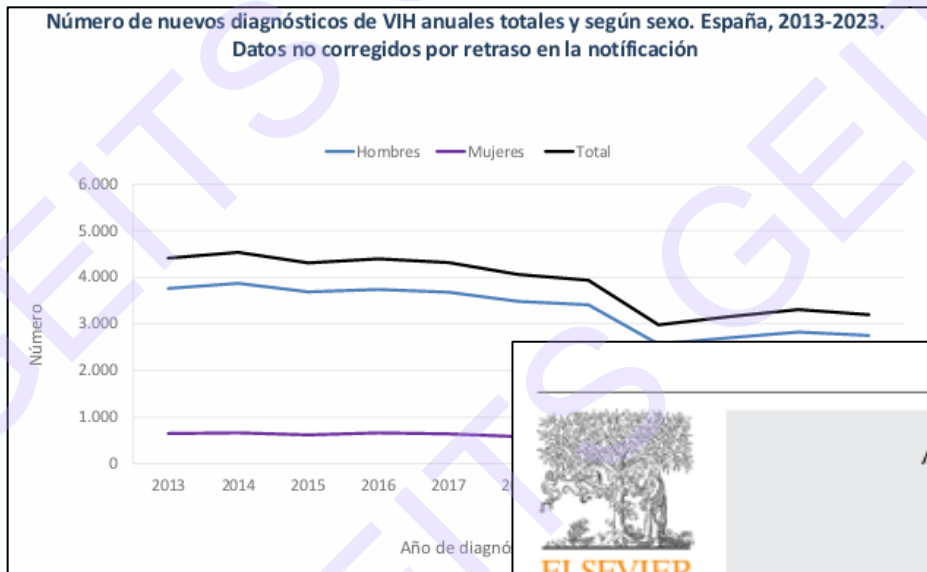
Alerta en España por el crecimiento de ITS debido al chemsex y conductas sexuales de alto riesgo

El aumento de ITS y hepatitis C en España está relacionado con prácticas de riesgo como el chemsex, según expertos.

El ICOMEM alerta del aumento de infecciones de transmisión sexual entre jóvenes

Los expertos señalan en el documento que una de las principales causas es el uso de medicación para el PrEP

Contexto epidemiológico



Atención Primaria 56 (2024) 102883

Atención Primaria

ELSEVIER

www.elsevier.es/ap

EDITORIAL

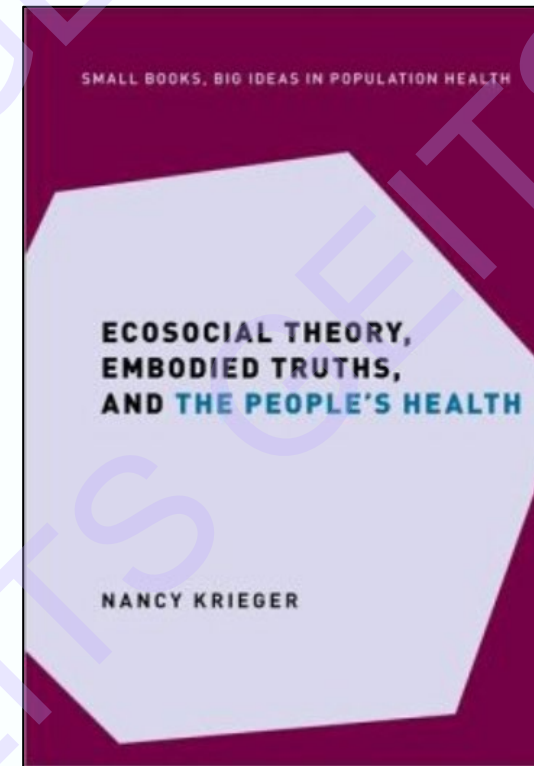
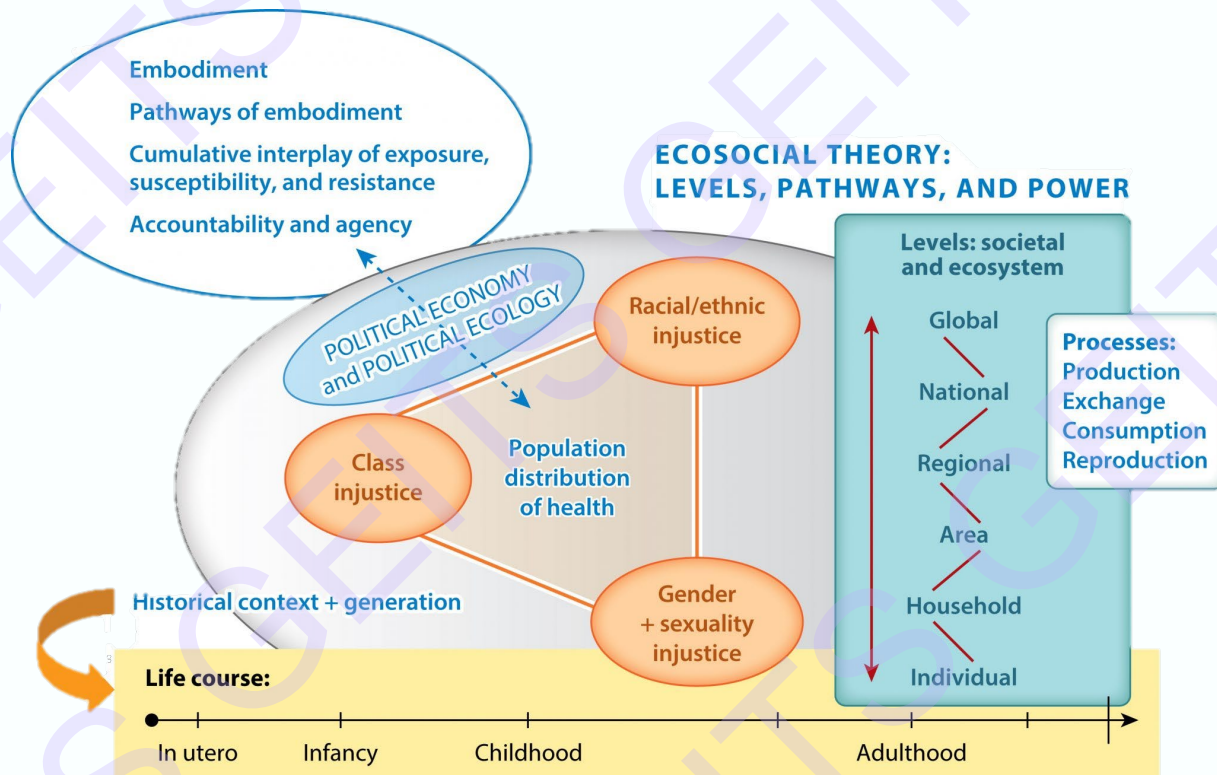
El rompecabezas de las ITS: causas plurales, impacto profundo

The STI puzzle: Multiple causes, profound impact

Check for updates

Agustí, C., Mascort, J., Casabona, J. "El rompecabezas de las ITS: causas plurales, impacto profundo." *Atención Primaria*, 2024

Determinantes multinivel de la transmisión



Apps, geolocalización y redes sexuales



↑encuentros, ↑velocidad = ↓umbral epidémico



Chemsex

“Es el consumo intencional de **sustancias** para tener **sexo** durante un **largo periodo de tiempo** (desde varias horas hasta varios días) entre hombres gais, bisexuales, otros hombres que tienen sexo con hombres (**GBHSH**)” → otras identidades sexuales

Mefedrona (catinonas)

Metanfetamina

GHB/GBL

Otras

Impacto epidemiológico

- 🕒 Prácticas prolongadas
- 👤 Múltiples parejas sexuales
- 🔪 Slamming



www.stopsida.org/sexo-y-drogas

Swingers y eventos grupales

- No son modas
- Lo que cambia: **frecuencia, visibilidad y conectividad**
- Son encuentros **estructurados**, con código de conducta y circuitos bien delimitados.
- Lógica de **comunidad cerrada** pero **muy conectada**: Redes de alta densidad sexual → Brotes localizados → vigilancia y cribado



“Los romanos de la Decadencia” (1847) - Thomas Couture

PrEP

PrEP como “culpable” del aumento de ITS:

RESEARCH

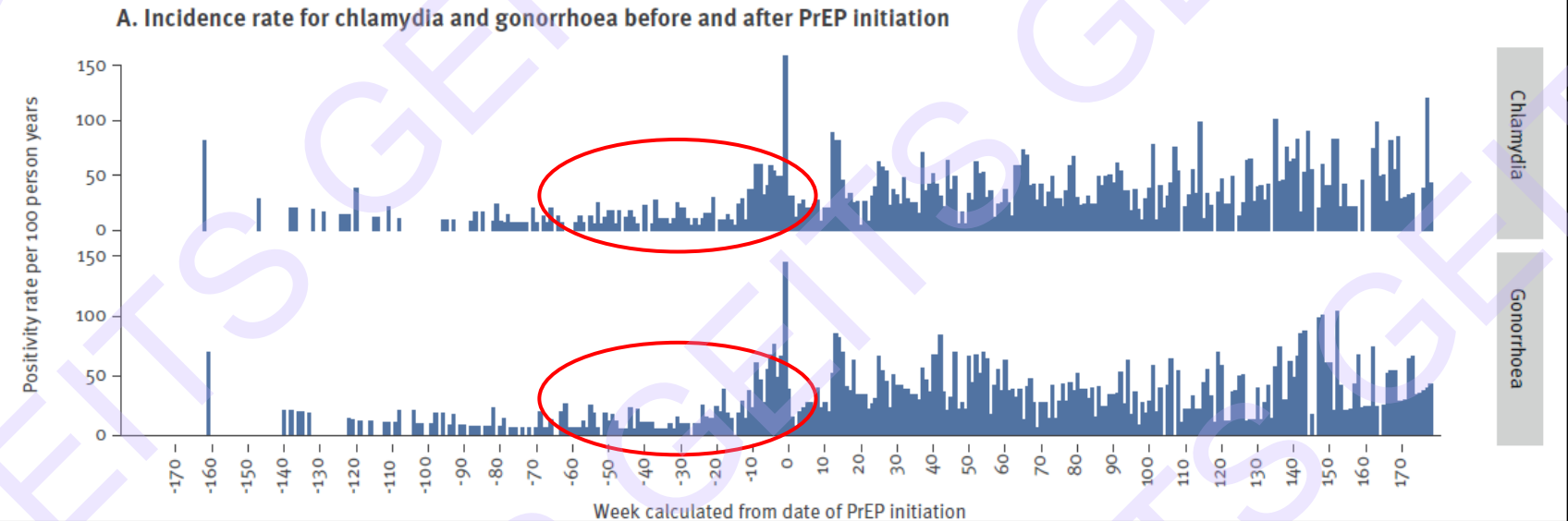
Questioning risk compensation: pre-exposure prophylaxis (PrEP) and sexual activity among men who have sex with men, Copenhagen, Denmark, 2019 to 2022

Sebastian von Schreeb^{1,2}, Susanne Kriegel Pedersen³, Hanne Christoffersen^{4,5,6}, Frederik Boetius Hertz⁷, Magnus Glindvad Ahlström⁸, Jan Gerstoft³, Gitte Kronborg^{4,6}, Frederik N Engsig¹

1. Department of Infectious Diseases, Copenhagen University Hospital Bispebjerg
2. Department of Infectious Disease Epidemiology and Prevention, Copenhagen University Hospital Bispebjerg
3. Department of Infectious Diseases, Copenhagen University Hospital Bispebjerg
4. Department of Clinical Microbiology, Copenhagen University Hospital Bispebjerg
5. Department of Clinical Immunology, Copenhagen University Hospital Bispebjerg
6. Department of Clinical Medicine, University of Copenhagen, Copenhagen
7. Department of Clinical Microbiology, Copenhagen University Hospital Bispebjerg
8. Department of Clinical Microbiology, Copenhagen University Hospital Bispebjerg
9. Department of Internal Medicine, Copenhagen University Hospital Bispebjerg
10. Department of Pulmonary and Infectious Diseases, Copenhagen University Hospital Bispebjerg, Denmark

FIGURE 1

Incidence and test rate for chlamydia and gonorrhoea before and after initiation of HIV pre-exposure prophylaxis, the capital region of Denmark, January 2019–June 2022 (n = 1,326)



PrEP

PrEP como “culpable” del aumento de ITS:

- Poblaciones clave que ya tenían altas tasas de ITS
- Contacto más frecuente con el sistema sanitario → más cribado → más diagnósticos
- Acceso a prevención combinada



www.siprep.isciii.es



Asamblea Atzagaia

“La salud sexual no puede reducirse a indicadores biomédicos”

Reconfiguración de narrativas de riesgo:

empoderamiento sexual, autonomía y salud sexual

Mensajes clave

Fenómenos conductuales no son nuevos

- Sexo grupal, chemsex y swingers tienen historia (Saturnales, redes históricas)
- Lo que cambia: frecuencia, visibilidad y conectividad

Despersonalizar el riesgo

- Brotes dependen de redes y contextos, no de “mala conducta individual”
- Permite evitar discursos moralizantes y estigmatización: criminalización de prácticas y colectivos

PrEP y prevención combinada

- Vigilancia epidemiológica más sensible y rápida: si las redes sexuales cambian, nuestra respuesta epidemiológica también debe hacerlo. Incrementar el cribado.
- Adaptación: Plataformas digitales como Si-PreP mejoran adherencia y seguimiento

Redes y determinantes multinivel

- La *epidemiología de las ITS* = interacción de comportamientos, redes y factores estructurales
- Prevención efectiva: abordar tanto individual como comunitaria y estructuralmente
- Epidemiología y comunidad: miradas complementarias.

Referencias

- Agustí, C., Mascort, J., Casabona, J.** El rompecabezas de las ITS: causas plurales, impacto profundo. *Atención Primaria*, 2024;56:102883.
- Beard, M.** The Roman Triumph. *Harvard University Press*, 2007.
- Beymer, M. R., et al.** Sex on demand: Geosocial networking phone apps and risk of sexually transmitted infections among a cross-sectional sample of men who have sex with men in Los Angeles County. *Sexually Transmitted Infections*, 2014;90:567–572.
- Duncan, M.** The Storm Before the Storm. *PublicAffairs*, 2017.
- Krieger, N.** Epidemiology and the People's Health: Theory and Context. *Oxford University Press*, 2011.
- Krieger, N.** Ecosocial Theory of Disease Distribution. *Illustration*, 2020.
- O'Halloran, J. A., et al.** Trends in sexually transmitted infections in PrEP users: context matters. *Sexually Transmitted Infections*, 2020;96(8):572–578.
- Schmidt, A. J.** What's on the rise in Sexually Transmitted Infections? *Public Health Agency of Canada*, 2023.
- Schreeb, S. von, et al.** Questioning risk compensation: pre-exposure prophylaxis (PrEP) and sexually transmitted infections among men who have sex with men, capital region of Denmark, 2019 to 2022. *Eurosurveillance*, 2024;29(13):2300451.
- Seiler, N.** Medicaid, Sexually Transmitted Infections, and Social Determinants of Health. *PMC*, 2023.
- Secretaría del Plan Nacional sobre el Sida, Ministerio de Sanidad.** Documento técnico sobre abordaje del fenómeno del chemsex. Madrid, 2020.

II Curso de Infecciones de Transmisión Sexual *ITS*

¡Muchas gracias!

Determinantes multinivel y nuevos fenómenos conductuales en la transmisión de ITS

Hernán S. Perea

Médico especialista en epidemiología

hperea@igtp.cat