

# *II Curso de* **Infecciones de Transmisión Sexual** *ITS*



**Estrategia de agrupamiento de muestras para  
ITS en Atención Primaria**

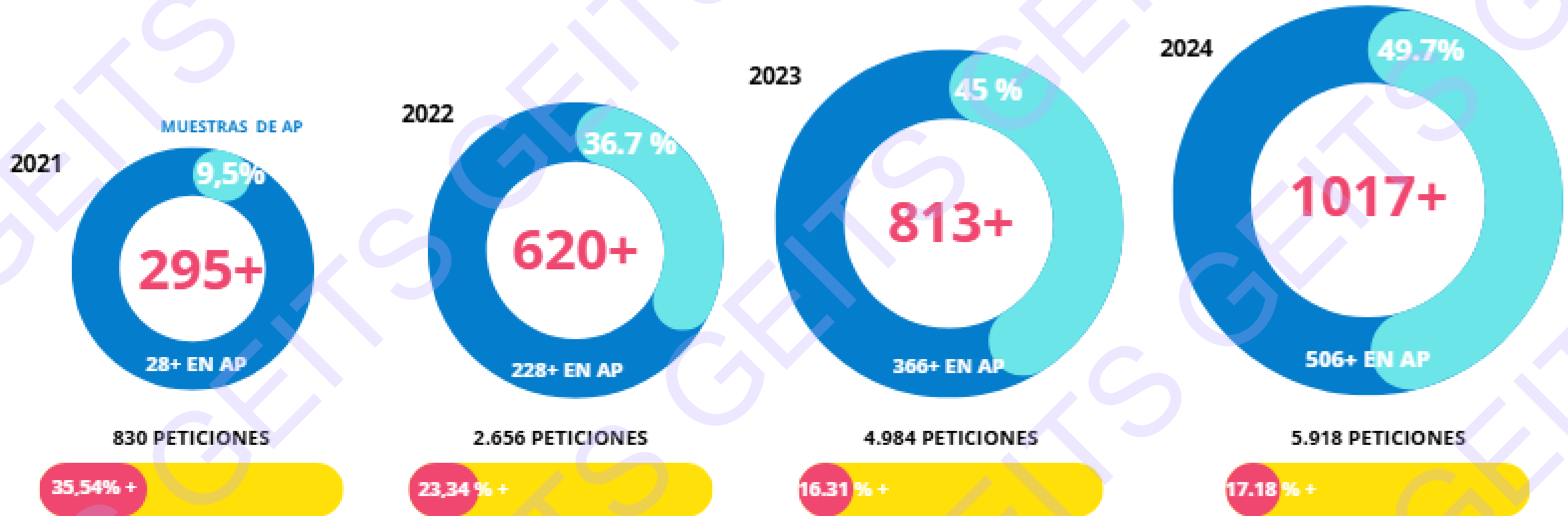
Manuel Linares. Hospital Universitario Príncipe de Asturias







# PROYECTO AProxima



Incidencia por 100.000 hab (HUPA)				
	2024	2023	2022	2021
<b>GN</b>	112,66	75,66	64,85	34,91
<b>CT</b>	107,67	103,92	76,49	40,74
<b>TV</b>	32,45	27,44	25,77	20,37
<b>MG</b>	86,88	65,68	44,9	20,37

Incidencia por 100.000 hab España				
	2024	2023	2022	2021
<b>GN</b>	??	71,54	53,29	34
<b>CT</b>	??	78,90	66,18	51,16

Incidencia por 100.000 hab Comunidad Madrid				
	2024	2023	2022	2021
<b>GN</b>	??	94,46	59,29	52,72
<b>CT</b>	??	84,77	60,43	47,61

## Antecedentes



### Revisión sistemática y metanálisis ECDC 2024 [1]

Prevalencia estimada en Europa

<i>Chlamydia trachomatis</i> (CT)	2.8%
<i>Neisseria gonorrhoeae</i> (GN)	0.2%
<i>Trichomonas vaginalis</i> (TV)	0.7%

[1] European Centre for Disease Prevention and Control. A systematic review and meta-analysis. of the prevalence of chlamydia, gonorrhoea, trichomoniasis and syphilis in Europe. Stockholm: ECDC; 2024.



- Previo al 01/10/2022: 10 exudados vaginales positivos
- 02/10/2022-10/09/2024: 367 exudados vaginales positivos

Case Reports > Rev Clin Esp (Barc). 2024 Jun-Jul;224(6):393-397.  
doi: 10.1016/j.rceng.2024.04.015. Epub 2024 May 1.

## Comparative performance of vulvovaginal swab sampling versus endocervical sampling for the detection of Chlamydia, Gonorrhoea, Mycoplasma genitalium, and Trichomoniasis: a cross-sectional study in Spain

M Linares <sup>1</sup>, P Galicia <sup>2</sup>, A Rojas <sup>1</sup>, A Miguel-Benito <sup>3</sup>, J Cuadros-González <sup>4</sup>, J M Ramos-Rincón <sup>5</sup>

Affiliations + expand

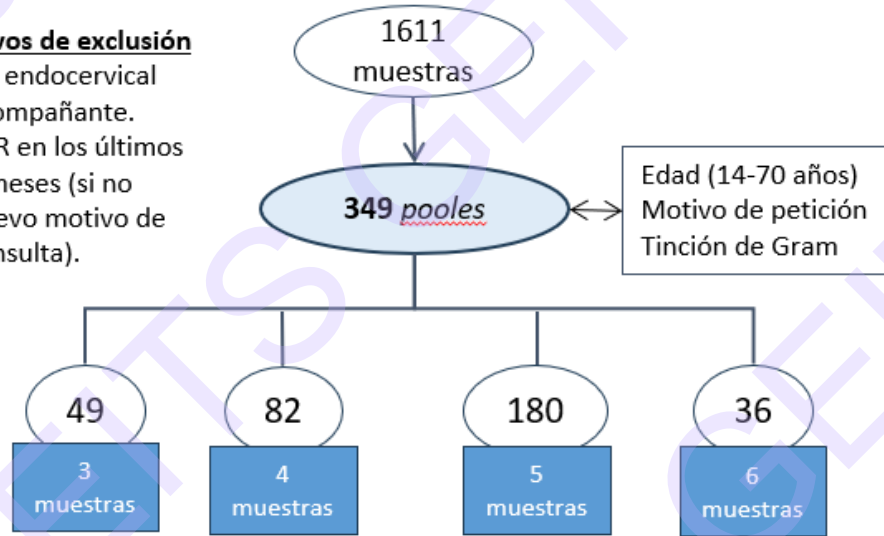
PMID: 38701969 DOI: 10.1016/j.rceng.2024.04.015

## Material y métodos

Estudio prospectivo → 12/09/2024-31/03/2025

### Motivos de exclusión

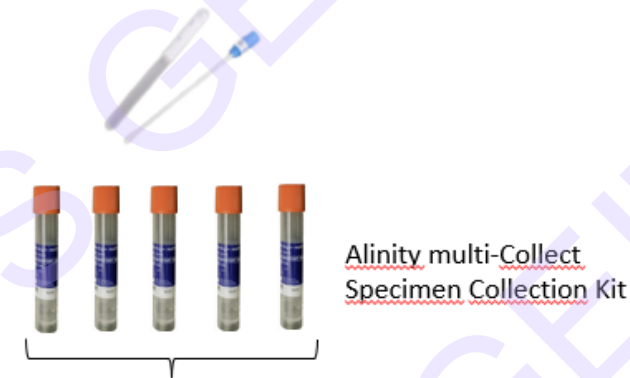
- Ex. endocervical acompañante.
- PCR en los últimos 3 meses (si no nuevo motivo de consulta).



Dilución 1/5: diferencia de CT 2.5 (2.3-2.8)

Dilución 1/10: diferencia de CT 3.8 (3.4-4.2)

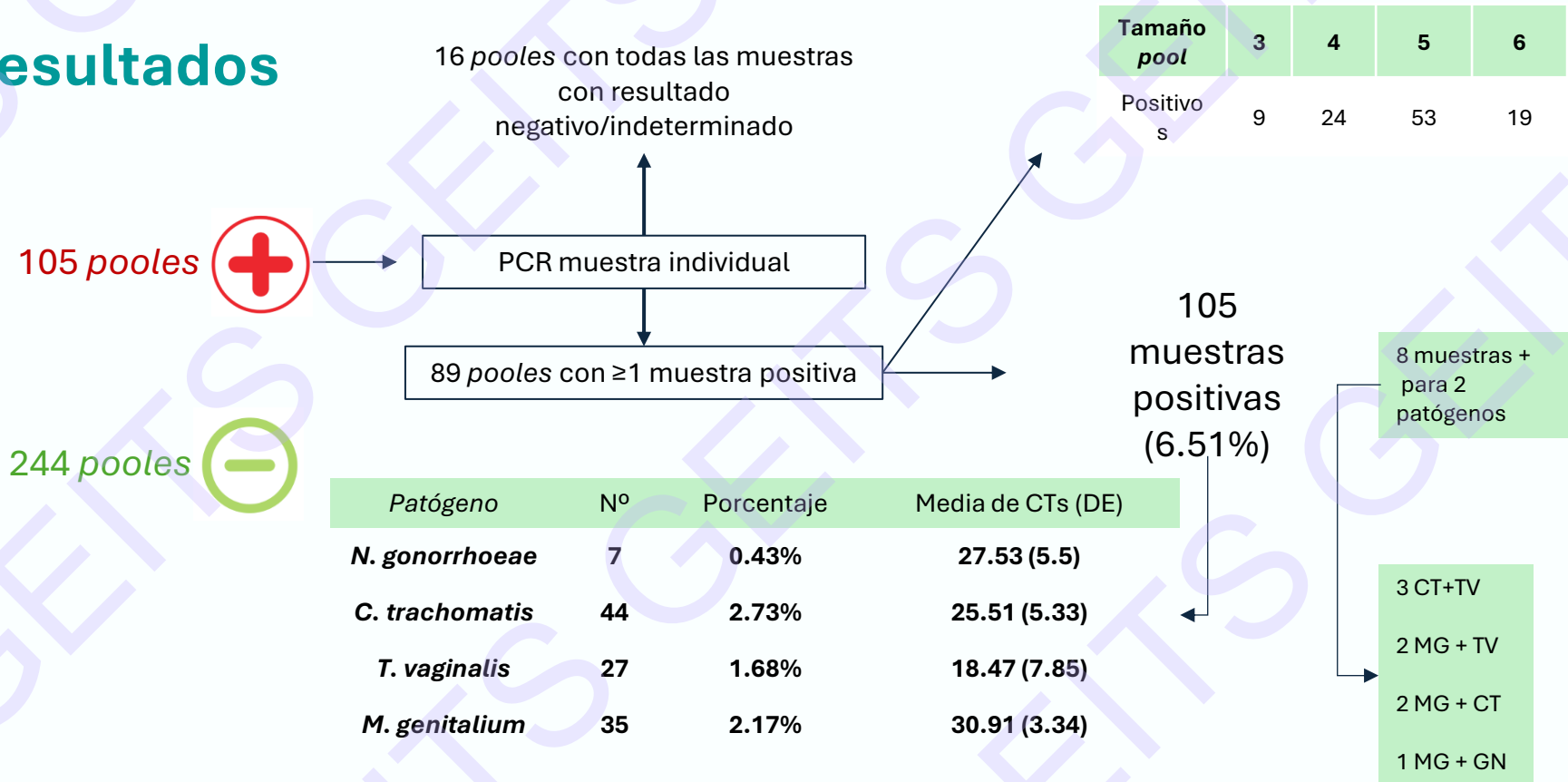
Límite de detección  
36-37 CTs



Alinity m STI Assay

- *N. gonorrhoeae*
- *C. trachomatis*
- *T. vaginalis*
- *M. genitalium*

## Resultados



## Discusión

113 nuevos diagnósticos en 105 pacientes → 6.51% de positividad

Ahorro estimado del 47.18 % (13.680 €)

Limitación: CT>37 → (¿significación?)

Comparación con el mismo periodo año anterior:

Edad	15-19	20-24	25-29	30-34	35-39	40-44	45-49	>50
2023-24	13	18	23	4	13	5	6	2
2024-25	10	53	21	20	15	10	9	7

84 patógenos en 71 pacientes



145 patógenos en 131 pacientes

**61 pacientes** más diagnosticadas aplicando el cribado poblacional

## Conclusiones

EASY



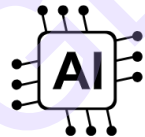
**Fácil implementación y optimización de recursos:** adaptable a diferentes contextos

**IMPACT**

**Impacto clínico y económico**



Potencial uso en programa de **vigilancia y prevención a gran escala**



Futuro: **IA** como herramienta de optimización de la configuración de *pooles*

**¡Gracias por vuestra atención!**

**manuel.linares@salud.madrid.org**